



BIOLOGISCHES
ZENTRUM
KREIS COESFELD

2023

VERANSTALTUNGSKALENDER



Heimspiel.

PROFITIEREN SIE VON DEM
SERVICE VOR ORT.



Eine sichere und kundenfreundliche Trinkwasserversorgung schließt bei uns überzeugenden Service mit ein. Mit zahlreichen Betriebsstandorten und unserem Kundenservice-Center bieten wir bei Fragen und Problemen vor Ort persönliche Unterstützung. Bei Bedarf auch nach Feierabend. Über unser Kundenservice-Center sind wir täglich von 7 bis 22 Uhr kostenlos für Sie erreichbar: Telefon 0800 1999910. Im Notfall hilft Ihnen unser 24-Stunden-Entstörungsdienst schnell aus der Patsche: Telefon 02591 24-0.



GELSENWASSER

Biologisches Zentrum Kreis Coesfeld



gefördert von



GEMEINDE ASCHEBERG
Ascheberg · Herbern · Davensberg



Gemeinde Senden



IM AUFTRAG DER ZUKUNFT



Projektförderung Bildung für nachhaltige Entwicklung



Ministerium für Umwelt,
Naturschutz und Verkehr
des Landes Nordrhein-Westfalen



Liebe Gäste des Biologischen Zentrums,

nach einer gefühlt langen Zeit der Corona-Pandemie, welche die Mitarbeiterinnen und Mitarbeiter des Biologischen Zentrums mit großem Engagement und Ideenreichtum bewältigt haben, kehrt allmählich die Normalität in die Arbeit zurück.

Die Besucherzahlen liegen fast wieder im üblichen Rahmen. Dies ist als klare Bestätigung dafür zu werten, dass die fachlichen und pädagogischen Inhalte in keiner Weise an Attraktivität verloren haben. Warum auch, sind doch der Erhalt der Artenvielfalt und nachhaltiges Handeln weiterhin gesamtgesellschaftliche Aufgaben, zu deren Erfüllung das Biologische Zentrum mit seinen Bildungsangeboten maßgeblich beiträgt.

Das neue Jahr bringt auch personell eine Veränderung mit sich. Nach fast 30jähriger Leitung gibt Frau Dr. Irmtraud Papke die fachliche Leitung des Zentrums ab. Es kann nicht hoch genug bewertet werden, mit welchem Einsatz Frau Dr. Papke das Biologische Zentrum zu seiner jetzigen landesweiten Bedeutung entwickelt hat. Hierfür gilt Ihr mein herzlichster Dank.

Gleichzeitig freue ich mich, Ihnen mit Frau Dr. Marion Jekat die neue Leiterin vorstellen zu dürfen. Wenn Sie mehr über Frau Dr. Jekat und über das Biologische Zentrum erfahren wollen, empfehle ich Ihnen den neuen Imagefilm auf der Homepage des Zentrums unter www.biologisches-zentrum.de.

Persönlich kennen lernen können Sie Frau Dr. Jekat und das Team des BZ am „Tag der offenen Tür“ am 14.05.2023. Endlich, möchte man sagen, kann diese Veranstaltung auf dem wunderschönen Gelände des Zentrums wieder durchgeführt werden.

Vielleicht sehen auch wir uns an diesem Tag. Ich würde mich freuen - und wünsche Ihnen bis dahin für das neue Jahr alles Gute!

Ihr

Dr. Christian Schulze Pellengahr,
Landrat

Coesfeld, im Januar 2023



Inhalt

Veranstaltungen in unserem Garten / Ausstellungen S. 6

Öffnungszeiten, Aktionstage, insektenfreundlicher Garten

Veranstaltungen für Erwachsene S. 9

Gartenpraxis, Kräuterkunde, Artenvielfalt

Veranstaltungen für die ganze Familie S. 21

Gemeinsam aktiv und kreativ

Veranstaltungen für Kinder S. 30

Umwelt und Natur entdecken, genießen, gestalten
Ferienangebote, Kinderkurse

Bildung für nachhaltige Entwicklung S. 37

Multiplikatorenfortbildungen, Schule der Zukunft

Anmeldung / Kontakt / Impressum S. 44

Anfahrtskizze S. 47

Förderverein Biologisches Zentrum Kreis Coesfeld e.V. S. 49



Entdecken, Erleben und Genießen in unserem Garten

Bunte Wiesenblumen, Düfte im Kräutergarten, Vögel und Insekten in naturnah gestalteten Gartenbereichen, Bienenstand, Hühnerhaus und Fledermausstollen - dies und noch viel mehr entdecken Sie auf einem Spaziergang durch den über 2 ha großen Garten.

Fragen Sie uns nach Kostproben aus dem Gemüsegarten, beißen Sie im Herbst in einen Apfel frisch vom Baum!

Lassen Sie sich begeistern für mehr Natur in Ihrem Hausgarten oder für das urbane Gärtnern auf Balkon oder Terrasse!

geöffnet:

montags bis freitags, 8.00 - 16.00 Uhr

(nicht geöffnet in den Weihnachtsferien, an Feiertagen und am 19. Mai)

sonntags, 1. und 3. Sonntag im Monat,

vom 7. Mai bis zum 17. September

13.00 - 17.00 Uhr

Tag der offenen Tür

14. Mai, 11.00 - 17.00 Uhr

Tag der Gärten und Parks in Westfalen

04. Juni, 11.00 - 18.00 Uhr

Erntetag im Biozentrum

17. September, 14.00 - 18.00 Uhr

Saisonende im Kräutergarten

21. Oktober, 10.30 - 13.00 Uhr

Die Besucher dürfen unter Anleitung Teekräuter zum Trocknen für den eigenen Wintervorrat ernten.



Für Gruppen bieten wir Gartenführungen an!

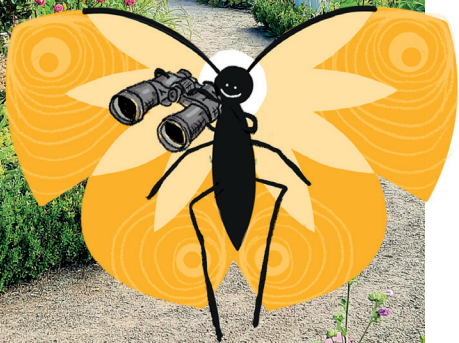
„Die Gartenanlagen des Biologischen Zentrums“

„Teekräuter aus aller Welt“

„Insektenfreundliche Gärten“

TAG DER OFFENEN TÜR

Sonntag, der 14. Mai 2023
11.00 bis 17.00 Uhr



Mitmachaktionen
Infostände | Spiele
Stockbrot | Lagerfeuer

**Wandertag Lüdinghausen –
Natur und Kultur am 14.05.2023**



Wandern Sie den neuen Landstreifer-Rundwanderweg in Lüdinghausen. Auf dem Weg bietet das Biologische Zentrum eine gute Gelegenheit für eine kleine Rast!

Fotoausstellung „Insektenfreundliche Gärten“

Ab 1. Mai im Stroh-Lehmhaus

Die Ausstellung richtet sich an alle Besitzer von Hausgärten, Klein- oder Vorgärten – private Gärten aller Art. Gezeigt wird, wie man mit „normalen“ Gartenpflanzen, Pflanzen also, die jeder in Gärtnereien / Gartenmärkten kaufen kann, Insekten – Honigbienen, Wildbienen, Hummeln, Schwebfliegen, Käfern, Schmetterlingen - ein gutes Nahrungsangebot im ganzen Jahresverlauf bieten kann.

Mit attraktiven Fotos – alle aus Lüdinghausen und Umgebung - und verständlichen Erläuterungen wird vermittelt, welch wichtigen Beitrag auch der Siedlungsraum für den Natur- und Artenschutz leisten kann.

Die Ausstellung ist zu allen üblichen Öffnungszeiten des Biologischen Zentrums kostenfrei zu besichtigen und kann für Gruppen auch als 1-stündige Führung als Einzelveranstaltung oder in Kombination mit einer Gartenführung nach Terminabsprache gebucht werden.

Die Ausstellung wird das Jahr über in mehreren Städten und Gemeinden im Kreis Coesfeld gezeigt und soll mit Kampagnen zur Vorgartengestaltung und/ oder zur Klimaanpassung im Siedlungsbereich verbunden werden.

Termine werden gesondert veröffentlicht.

Zusätzlich kann die Ausstellung auf der Internetseite des Zentrums unter „Ausstellung“ besucht werden.

gefördert durch **Ministerium für Umwelt,
Naturschutz und Verkehr
des Landes Nordrhein-Westfalen**



Obstbaumschnitt und – Pflege

Regelmäßiger, sachgerechter Obstbaumschnitt ist die Voraussetzung für gute Obsterträge über viele Jahre. In einem einführenden Vortrag werden die Grundlagen dieser Arbeiten erläutert, anschließend wird die Praxis anhand der Apfelbäume im Garten des Biologischen Zentrums vorgeführt.

Samstag, 25. Februar, 10.00 – 13.00 Uhr

Leitung: Johannes Paus, Gärtnermeister | **Gebühr:** 14 €, BZfV 12 €

Ort: Biologisches Zentrum | **Anmeldung erforderlich**

Flechten mit Weide und Co

In diesem Flechtkurs sollen dekorative flächige oder kugelige Elemente für Haus und Garten aus verschiedenen farbigen Zweigen entstehen. Die Auswahl der Arbeiten und das frisch geschnittene Material ermöglichen auch Anfängern rasche Erfolgserlebnisse.

Samstag, 18. Februar, 13.30 – 17.00 Uhr

Leitung: Andrea Hans, Floristin und Dipl. Geografin

Gebühr: 20 €, BZfV 17 €

Ort: Biologisches Zentrum | **Anmeldung erforderlich**

Für Gruppen bieten wir einige der Workshops
und Naturerlebnisse aus unserem Programm
individuell am Wunschtermin an!
Sprechen Sie uns an, wir beraten Sie gern.

Offene Imkersprechstunde am Lehrbienenstand

Ein Angebot des Imkervereins Lüdinghausen e.V.

Vom gemeinsamen Arbeiten mit den Bienen und dem Austausch in praktischen Fragen profitieren Anfänger und langjährige Imker gleichermaßen. Auch nicht – imkernde Gäste sind willkommen.

3. April bis 25. September, montags ab 17 Uhr

(im Winter jeweils am 2. Montag im Monat).

Samstag, 11. März | 10.00 – 18.00 Uhr Honiglehrgang

Ort: Biologisches Zentrum | **gebührenfrei**

Schnupperkurs Bogenschießen

Eine kleine Gruppe von max. 8 Personen bietet den Teilnehmenden die Gelegenheit, das intuitive Bogenschießen mit dem Langbogen oder dem Sportbogen intensiv auszuprobieren und dessen Faszination kennen zu lernen.

Samstag, 25. März, 10.00 – 13.00 Uhr

Samstag, 09. September, 10.00 – 13.00 Uhr

Leitung: Josef König, Ergotherapeut | **Gebühr:** 27 €

Ort: Biologisches Zentrum | **Anmeldung erforderlich**

So schmeckt der Frühling – Wildkräuterwanderung im Dülmener Wildpark

In Zusammenarbeit mit dem Sport- und Gesundheitszentrum Dülmen



Löwenzahn, Gänseblümchen, Giersch, Spitzwegerich und viele andere Kräuter wachsen auf heimischen Wiesen.

Erfahren Sie Interessantes zu den Leckerbissen am Wegesrand und lernen Essbares und Nichtessbares zu unterscheiden.

Sonntag, 07. Mai, 10.00 – 12.00 Uhr

Leitung: Andrea Hans | **Gebühr:** 12 €

Treffpunkt: Dülmen Hinderkingsweg, Parkplatz Wildpark

Anmeldung: beim SGZ Tel.: 02594/85944

ab dem 03.04.23 online www.sgz.duelmen.de

Genuss aus Garten und Natur – im Frühling, Sommer und Herbst

In Zusammenarbeit mit dem
Sport- und Gesundheitszentrum Dülmen



Bei einem Gang durch den Garten lernen wir die saisonalen Wild- und Küchenkräuter oder Früchte kennen und üben, sie zu bestimmen. Wir sammeln die Kräuter und Früchte und bereiten anschließend gemeinsam kleine Leckereien zu.

Freitag, 14. April, 17.00 – 20.00 Uhr

Freitag, 25. August, 17.00 – 20.00 Uhr

Freitag, 29. September, 17.00 – 20.00 Uhr

Leitung: Andrea Hans | **Gebühr:** 18 €, BZfV 15 € pro Termin

Ort: Biologisches Zentrum | **Anmeldung erforderlich**

Apfelzeit im Biologischen Zentrum

Radtour nach Lüdinghausen



Leistungen

Geführte Radtour mit ortskundigem Reiseleiter, kleines Apfelseminar mit Kostproben

Wunschleistung gegen Aufpreis:

Mietrad, Kaffee und Kuchen

Termin für Einzelpersonen und Kleingruppen:

Mittwoch, 13. September | 12.00 – 18.00 Uhr

Anmeldung bis 5 Tage vor dem Termin bei Dülmen Marketing.

Termine für Gruppen ab 10 Personen nach Absprache

(September – Oktober).

Preis: 23 € Euro pro Person



Gartenapotheke

In Zusammenarbeit mit dem
Sport- und Gesundheitszentrum Dülmen



Insektenfreundliche Gärten – Pflanzen und Kräuter für Mensch und Tier. Im insektenfreundlichen Garten des BZ lernen wir Pflanzen und Kräuter aus der Klostermedizin und der modernen Phytotherapie kennen und erfahren mehr über die praktische Anwendung alter Hausmittel.

Freitag, 17. Juni, 18.30 – 20.00 Uhr

Leitung: Jeannette Lochny | **Gebühr:** 12 €, BZfV 10 €

Ort: Biologisches Zentrum | **Anmeldung erforderlich**

Vortrag: Wunderwelt Totholz

Ein Vortragsabend des NABU Kreis Coesfeld



Totholz ist ein einzigartiger und oft unterschätzter Lebensraum. Denn entgegen seinem Namen ist es alles andere als tot: Hirschkäfer, Feuersalamander und Waldkäuze lassen sich hier genauso nieder wie Pilze und Moose. Noch dazu ist Totholz gerade in Zeiten des Klimawandels ein wertvoller Speicher von Wasser und Kohlenstoff.

In einem bebilderten Vortrag entführt Farina Graßmann in die oft verborgene Welt des Totholzes. Sie ist Naturfotografin und Autorin unter anderem des Buches „Wunderwelt Totholz“, das im Jahr 2020 beim pala-verlag erschienen ist.

Wie viel Totholz braucht ein Wald? Warum hilft uns der Borkenkäfer dabei? Was können wir tun für mehr Totholz im Wald und im Garten? Diesen und weiteren Fragen geht Farina Graßmann auf den Grund.

Dienstag, 04. April, 19.30-22.00 Uhr

Leitung: Farina Graßmann | **gebührenfrei** | **Ort:** Biologisches Zentrum



Unser Team:
Katharina Heinen
Pädagogin, Fachrichtung Biologie

Vogelkundliche Exkursionen in Senden

In Zusammenarbeit mit der Gemeinde Senden



Unter fachkundiger Anleitung durch den Ornithologen Dr. Andreas Leistikow geht es auf die Pirsch in Moor, Wald und Park. Wer singt denn da und warum? Unsere heimische Vogelwelt ist spannend zu erkunden. Fernglas – soweit vorhanden – bitte mitbringen.

Freitag, 28. April, 18.00 – 20.00 Uhr

Venner Moor, Wanderparkplatz

Donnerstag, 4. Mai, 18.00 – 20.00 Uhr

Kirche in der Venne

Sonntag, 11. Juni, 6.00 – 8.00 Uhr

Busbahnhof Senden

Leitung: Dr. Andreas Leistikow | **Anmeldung erforderlich**

Gebühr: 5 € pro Termin | **11. Juni gebührenfrei**

Tag der Gärten und Parks in Westfalen

Aktionen im Biologischen Zentrum

Sonntag, 4. Juni, 11.00 – 18.00 Uhr, gebührenfrei



Am Tag der Gärten und Parks in Westfalen und Lippe ist in diesem Jahr auch der Garten des Biologischen Zentrums geöffnet. Wir laden Sie zwischen 11 und 18 Uhr ein auf Entdeckungsreise durch die blühenden Anlagen und bieten zusätzlich folgende Führungen an:

Ein Rundgang durch den Garten (ca. 30 min)

Auf dem Rundgang durch das 2,5 ha große Gelände lernen Sie die gestalterische Vielfalt unseres Naturgartens kennen. Schwerpunkt der Führung ist die Artenvielfalt im Garten und was wir tun, um Frösche, Blindschleichen, Fledermäuse und Co. in unseren Garten zu locken.

14.00 + 15.00 Uhr: Gewürze, Heilpflanzen und Pflanzenmagie (ca. 30 min)

In unserem Kräutergarten stellen wir eine beeindruckende Sammlung an Heilkräutern, Küchen- und Nutzpflanzen vor. Diese Führung eignet sich besonders auch für Menschen, die in ihrer Mobilität eingeschränkt sind.

Insekten fördern im privaten Garten (ca. 30 min)

Sie erfahren, welche Gehölze, Stauden, einjährige Sommerblumen, Kräuter oder Gemüsepflanzen in Ihrem Garten ein reiches Insektenleben fördern. Auch gestalterische Aspekte können dabei Berücksichtigung finden.

Fahrrad-Exkursion zu den Feldlerchen

In Zusammenarbeit mit dem
BUND Lüdinghausen



Feldlerchen sind typisch für unsere Kulturlandschaft, den Gesang der Lerchen verbinden wir mit schönen Sommertagen. Leider werden sie in den Gebieten mit intensiver landwirtschaftlicher Flächennutzung immer seltener.

Die Radtour führt zum Kanal zwischen Lüdinghausen und Senden. Dort finden die Feldlerchen noch offene Flächen, die sie zur Brut benötigen.

Die Fahrstrecke ist zweimal 10 km lang. Festes Schuhwerk und soweit vorhanden Fernglas bitte mitbringen. Die Veranstaltung ist auch für Kinder ab 10 Jahren geeignet.

Sonntag, 30. April und Sonntag, 11. Juni 13.00 – ca. 16.30 Uhr

Leitung: Bernd Brüning, BUND Lüdinghausen

Gebühr: 5 € / BUND Mitglieder und Kinder gebührenfrei

Treffpunkt: Biologisches Zentrum | **Anmeldung erforderlich**

Umgang mit der Sense - Einführung in das Mähen und Dengeln

Möchten Sie ihre Wiese oder Ihren Rasen fast lautlos und ohne Anstrengung mähen? Ohne Benzin- oder Stromverbrauch, ohne Lärm und Abgase und total entspannt ... Womit? - Mit der Sense, dem ältesten und effizientesten Mähwerkzeug für Grünpflanzen!

An diesem Tag werden vormittags ein Kurs zum Mähen mit der Sense und nachmittags ein Kurs zum Erlernen des Dengelns angeboten.

Weitere Informationen finden Sie auf unserer Internetseite www.biologisches-zentrum.de

Sonntag, 25. Juni, 9.30 – 14.00 Uhr und 14.30 bis 18.00 Uhr

Leitung: Hartmut Winkels

Gebühr: Sensen 70 €, Dengeln 60 €
beide Kursteile zusammen 120 €

Ort: Biologisches Zentrum

Anmeldung: hartmut.winkels@gmx.de

Naturnah gärtnern: Essbare Wildpflanzen im Garten

Einheimische Wildpflanzen lassen sich leicht ansiedeln. Sie stellen für Insekten im Frühjahr die wichtigste Nahrungsquelle dar und sind für Menschen sehr gesundheitsfördernd. Auf dem Gelände des BZ lernen wir sicher bestimmbare, schmackhafte, gartengeeignete Arten und ihre bevorzugten Standorte kennen und erfahren, was man im Umgang mit ihnen beachten sollte.

Samstag, 12. August, 18.00 – 20.00 Uhr

Leitung: Jeannette Lochny, Kräuterreferentin

Ort: Biologisches Zentrum

Anmeldung erforderlich | **Gebühr:** 12 €, BZfV 7 €

Blütezeit bis zum Frost: exotische Teekräuter

Wer Insekten bis zum Einbruch des Winters Nahrung bieten möchte, kann auf viele herbstblühende Teepflanzen aus aller Welt zurückgreifen, z.B. Verbenen, Fruchtsalbei u.v.m.. Im Kräutergarten des BZ erfahren wir Näheres über Anbau und Pflege sowie Überwinterungsoptionen für frostempfindliche Arten. Dazu erkunden wir Geruch und Geschmack der Teekräuter und testen eigene Teemischungen

Samstag, 2. September, 18.00 – 20.00 Uhr

Leitung: Jeannette Lochny | **Gebühr:** 12 €, BZfV 9 €

Ort: Biologisches Zentrum | **Anmeldung erforderlich**

Mit dem Jahreskreis tanzen - ein Kurs für Frauen

In Zusammenarbeit mit der
Familienbildungsstätte Lüdinghausen



An der Linde im Biologischen Zentrum tanzen wir einfache, ruhige und bewegte Tänze aus unterschiedlichen Kulturen entlang dem Jahreskreis.

dienstags, 25. April bis 20. Juni (5 Termine) und

15. August bis 26. September (4 Termine)

Leitung: Monika Gottwald | **Gebühr:** 46 €

Ort: Biologisches Zentrum | **Anmeldung:** www.fbs-luedinghausen.de

VAN N A H M E N
Privatkelterei seit 1917



25
Jahre
STREUOBST-
WIESEN-
PROJEKT

DIE STREUOBSTWIESE



*Seit Jahrhunderten landschafts-
prägend für die Region*

Obstwiesen sind seit Jahrhunderten ein landschaftsprägendes Element. Seit 1994 engagieren wir uns – gemeinsam mit den Naturschutzbund (NABU) Kreisgruppen Wesel, Krefeld und Viersen für die Erhaltung von Obstwiesen. In Anbau- und Lieferverträgen mit Obstwiesenbesitzern aus dem Münsterland und vom Niederrhein sind die Qualitätsanforderungen für die Mostäpfel geregelt. Darin verpflichten sich die Obstwiesenbesitzer, nur reifes und ungespritztes Hochstamm-Obst zu liefern – im Gegenzug zahlen wir einen höheren Preis für Äpfel. So können Obstwiesen erhalten und nachgepflanzt werden.



*Öffnungszeiten van Nahmen Hofladen
Mo bis Fr 9 bis 18 Uhr • Sa 9 bis 13 Uhr
Diersfordter Straße 27 • 46499 Hamminkeln*

www.vanNahmen.de

Vom Apfel zum Saft: Termine 2023

Apfelannahme der Privatkellerei van Nahmen

Für September und Oktober ist die Apfelannahme der Privatkellerei van Nahmen am Raiffeisenmarkt in Olfen geplant. Äpfel können in beliebiger Menge abgeliefert werden. Der Kunde kann seine Äpfel gegen Zahlung eines Presslohns gegen Saft eintauschen oder sich Bargeld auszahlen lassen.

Zu den genauen Terminen siehe ab August:

www.raiffeisen-lh.de/maerkte/olfen

Auskunft erteilt: Raiffeisengenossenschaft Tel. 025 95 / 96 24 0

Mobile Saftpresse in Lüdinghausen

Ab einer festgelegten Mindestmenge wird der Saft aus Ihren mitgebrachten Äpfeln individuell verarbeitet und Sie nehmen Ihren eigenen Apfelsaft in 5-l-Behältern mit nach Hause.

Anmeldung erforderlich!

Informationen zu weiteren Standorten und Terminen der mobilen Saftpresse im Kreis Coesfeld finden Sie unter

www.obst-auf-raedern.de und in der Tagespresse.

Freitag, 8. September und Freitag, 29. September

Terminabsprache: Tel. 02373/3979 540

Ort: Lüdinghausen, Raiffeisenmarkt Seppenrader Str.



Raiffeisen-Markt
Wir haben Nische!

Ihr Fachmarkt für Haus, Tier und Garten.

Raiffeisen
Lüdinghausen eG

Drensteinfurt • Herbern • Lüdinghausen • Olfen
Selm • Seppenrade • Südkirchen • Werne

Tipps für den Insekten-freundlichen Hausgarten

An Beispielen im Garten des Biologischen Zentrums erfahren Sie, welche Gehölze, Stauden, Sommerblumen oder Kräuter in Ihrem privaten Garten ein reiches Insektenleben fördern und was beim Anlegen von Blumenwiesen oder anderen Blühflächen zu beachten ist.

Mittwoch, 20. September, 16.30 – 18.00 Uhr



Leitung: N.N. | gebührenfrei

Ort: Biologisches Zentrum | Anmeldung erforderlich



Saisonende im Kräutergarten

Teefans kommen an diesem Samstag auf ihre Kosten. Zitronenverbene, Ananassalbei und Co. werden beschnitten, bevor sie für die kalte Jahreszeit ins Strohlehmhaus umziehen.

Die Besucher dürfen unter Anleitung Teekräuter zum Trocknen für den eigenen Wintervorrat ernten.

Samstag, 21. Oktober, 10.30 – 13.00 Uhr

Leitung: Jeannette Lochny | **gebührenfrei**

Ort: Biologisches Zentrum

Pilzexkursion im Berenbrock

In einem einleitenden Vortrag mit vielen Schaubildern wird die Ökologie, Lebensweise und Systematik der Pilze mit vielen Artenbeispielen vorgestellt und illustriert. Anschließend gehen oder fahren wir zum Waldgebiet „Berenbrock“ und lernen die verschiedenen Pilzarten an ihrem natürlichen Standort kennen.

Samstag, 28. Oktober, 14.00 – 17.00 Uhr

Leitung: Jochen Beier | **Gebühr:** E 12 €, BZfV 8 €

Ort: Biologisches Zentrum | **Anmeldung erforderlich**

Das Venner Moor im Spätherbst



Eine Exkursion des NABU Kreis Coesfeld, geleitet von Udo Wellerdieck.

Samstag, 18. November, 14.00 – 16.30 Uhr

Infos: www.nabu-coesfeld.de

Advent, Advent dekorative Gartenlaternen aus Weidenzweigen selber flechten

Wenn es draußen kalt und früh dunkel wird, beginnt die Zeit der Muße und Besinnlichkeit. Genießen Sie die Vorweihnachtszeit und gestalten Sie in stimmungsvoller Atmosphäre bei Punsch und Gebäck Ihre individuelle Adventsdekoration.

Aus biegsamen Weidenzweigen entstehen an diesem Nachmittag Stocklaternen für Garten oder Balkon.

Samstag, 18. November, 14.30 – 17.30 Uhr

Leitung: Andrea Hans | **Gebühr:** 15 €, BZfV 13 €

Ort: Biologisches Zentrum | **Anmeldung erforderlich**



Unser Team:
Andrea Hans,
Dipl. - Geographin



HOTEL NO. 11

DAS KLEINE FRÜHSTÜCKSHOTEL

Hermannstraße 11
59348 Lüdinghausen
Tel: 02591-794 91 76
post@no-11.de
www.no-11.de

Familie kre-a(k)tiv: Kochen am Lagerfeuer

Ein BNE-Angebot zum Thema Ernährung

Ursprünglich, lecker und gesellig erleben wir das Kochen am Lagerfeuer. Wir probieren unterschiedliches Brennmaterial, verschiedene Kochutensilien und Methoden für die Lagerfeuerküche aus, um anschließend gemeinsam zu genießen.

Im August werden wir uns mit verschiedenen Techniken der Haltbarmachung von Lebensmitteln vertraut machen. Das Angebot richtet sich an Familien mit Kindern im Grundschulalter und findet an zwei Terminen statt, die einzeln gebucht werden können.

Samstag, 15. April, 10.00 – 14.00 Uhr

Samstag, 19. August, 10.00 - 15.00 Uhr



Leitung: Birgit Paßmann und Andrea Hans | **gebührenfrei**

Ort: Biologisches Zentrum | **Anmeldung erforderlich**

Familienexpedition – Keschern im Dülmener Wildpark

In Zusammenarbeit mit dem
Sport- und Gesundheitszentrum Dülmen



Mit Keschern ausgerüstet untersuchen wir das Unterwasserreich des Herzsees und bauen zusammen einen Wasserzoo. Wir erfahren, wie die Wassertiere atmen, was sie fressen und zum Schluss, na klar, setzen wir sie vorsichtig wieder zurück ins Wasser.

Samstag, 15. April 2023 - 10.30 - 12.30 Uhr

Leitung: N.N | **Gebühr:** 18 € für 1 Erwachsenen und 1 Kind; 6 € für jede weitere Person aus der gleichen Familie.

Treffpunkt: Dülmener Wildpark | **Anmeldung:** SGZ telefonisch und online über **www.sgz-duelmen.de**

Großeltern und Enkel-Nachmittag im Frühling

Im Frühlinggarten erkunden Großeltern und ihre Enkel zwischen 4 und 8 Jahren gemeinsam das Biozentrum, spielen zusammen und stärken sich zum Schluss am Lagerfeuer mit Pfannkuchen und Kräuterquark.

Samstag, 6. Mai, 15.30 – 18.30 Uhr

Leitung: Sigrid Finke | **Gebühr:** 15 € für einen Erwachsenen und ein Kind, jede weitere Person der gleichen Familie 5 €.

Ort: Biologisches Zentrum | **Anmeldung erforderlich**

Familienexpedition ins Unterwasserreich der Stever

Ein Beitrag zum Veranstaltungsprogramm auf der Steverlandroute

Das Biologische Zentrum, das Naturschutzzentrum Kreis Coesfeld und die Gemeinde Senden laden Familien mit Kindern im Grundschulalter ein, das Kleintierleben an der Stever zu untersuchen. Mit Keschern ausgerüstet geht es auf die Unterwasser-Pirsch.

Samstag, 6. Mai, 10.30 - 12.30 Uhr

Leitung: Sandra Dirks | **Gebühr:** 5 €

Treffpunkt: Senden, Busbahnhof | **Anmeldung erforderlich**



Unser Team:
Sandra Dirks
Dipl. Pädagogin, Biologin

Familienexpedition zu den Jägern der Nacht

Fledermäuse faszinieren mit ihren nächtlichen Flugmanövern. In Gewässernähe sind die flinken Tiere bei ihrer Jagd nach Nahrung an milden Abenden gut zu beobachten. Auf der Exkursion werden ihre Ultraschall-Ortungsrufe mit einem speziellen Detektor hörbar gemacht. Für Familien mit Kindern ab 7 Jahren. Bitte bringen Sie festes Schuhwerk, wetterfeste Kleidung und Taschenlampen mit.

Freitag, 12. Mai, 20.30 – 22.30 Uhr

Treffpunkt in Lüdinghausen: bitte bei der Anmeldung erfragen

Freitag, 18. August, 19.30 – 22.30 Uhr Fledermausnacht mit Vortrag

Treffpunkt: Biologisches Zentrum

Freitag, 1. September, 20.00 – 22.00 Uhr

Treffpunkt: Parkplatz Venner Moor, Senden

Freitag, 15. September, 20.00 – 22.00 Uhr

Treffpunkt: Busbahnhof an der Johannikirche, Billerbeek

Leitung: Martin Relligmann

Gebühr: 5 € (18.08. und 01.09. gebührenfrei) | **Anmeldung erforderlich**

Familienexpedition zum Steinkauzrevier



In Zusammenarbeit mit dem Naturschutzzentrum Kreis Coesfeld und dem NABU Kreis Coesfeld e.V.

Heute dürfen wir dabei sein, wenn Winfried Rusch vom NABU Coesfeld in einem Steinkauzrevier die jungen Steinkäuze beringt. Die Exkursion wird an zwei Terminen in Billerbeck angeboten.

Montag, 5. Juni, 17.00 - 18.00 Uhr

Dienstag, 6. Juni, 17.00 - 18.00 Uhr

Leitung: Winfried Rusch | **gebührenfrei**

Treffpunkt: Billerbeck, Busbahnhof an der Johannikirche

Anmeldung erforderlich: Tel.: 02543 4584 oder 0176 52789800

Familienexpedition ins Reich der Wild- und Honigbienen

Viele Arten der Wildbienen gelten als gefährdet, weil blütenreiche Strukturen in der Landschaft fehlen.

Heute erforschen wir zusammen das Leben der Wild- und Honigbienen. Wir überlegen, wie wir zum Artenschutz beitragen können und bauen eine Wildbienen-Nisthilfe für den eigenen Garten.

Sonntag, 4. Juni, 10.00 - 12.00 Uhr

Leitung: Hiltburg Dietrich | **Gebühr 5 €**

Ort: Biologisches Zentrum | **Anmeldung erforderlich**



Sommerabend am Lagerfeuer

Grundschulkinder mit Mama, Papa, Opa, Oma sind zur wunderbaren Sommer-Party mit Abschluss am Lagerfeuer eingeladen.

Jeder bringt etwas für ein buntes Picknick mit.

Donnerstag, 22. Juni, 16.00 - 20.00 Uhr

Leitung: Sigrid Finke, Heilerzieherin, Förderlehrerin

Gebühr: 18 € für einen Erwachsenen und ein Kind, jede weitere Person der gleichen Familie 6 €

Ort: Biologisches Zentrum | **Anmeldung erforderlich**

Familienexpedition: mit dem Förster in den Wald

In Zusammenarbeit mit dem Landesbetrieb **Wald und Holz NRW**



Was sieht der Förster, wenn er durch den Wald geht? Heute erklärt uns Klaus Benze seinen spannenden Beruf. Dabei erfahren wir, wie es den Bäumen im Visbecker Wald geht, warum Wälder für das Klima wichtig sind und wie der Wald der Zukunft aussehen kann. Zwischendurch gibt es Zeit und Anregungen für eigene Aktivitäten.

Freitag, 23. Juni, 10.00 – 13.00 Uhr

Leitung: Klaus Benze, Förster und Waldpädagoge
gebührenfrei | **Ort:** ehem. Munitionsdepot Visbeck
Anmeldung erforderlich



Wie funktioniert eigentlich ein Wasserwerk?

In Zusammenarbeit mit
 der GELSENWASSER AG



GELSENWASSER

Wasser ist unser wichtigstes Lebensmittel. Aber woraus wird Trinkwasser gemacht? Wie wird es eigentlich so sauber, dass wir es trinken können? Und wie kommt das Wasser in den Wasserhahn? Eine Antwort auf diese und viele andere spannende Fragen zum Thema „Trinkwasser“ gibt es beim Besuch im Wasserwerk Haltern der GELSENWASSER AG. Die Veranstaltung ist für Familien mit Kindern ab 7 Jahren gedacht und wird an zwei Terminen angeboten.

Mittwoch, 12. Juli, 14.00 – 16.00 Uhr

Donnerstag, 3. August, 14.00 – 16.00 Uhr

Leitung: Anja Polti, Gelsenwasser AG | **gebührenfrei**
Ort: Wasserwerk Haltern | **Anmeldung erforderlich**



Familie kre-a(k)tiv mit Pfeil und Bogen

Dieser Schnupperkurs bietet Eltern und Kindern von 9 bis 14 Jahren in einer kleinen Gruppe von max. 10 Teilnehmern eine Einführung in das Bogenschießen. Im Vordergrund steht dabei das intuitive, traditionelle Schießen mit dem Langbogen oder mit dem Sportbogen. Die Teilnehmer sollten eng anliegende Kleidung tragen.

Die Ausrüstung inkl. Schutzausrüstung wird gestellt. Bitte bei der Anmeldung angeben, ob ein Rechts- oder Linkshänderbogen benötigt wird.

Samstag, 5. August, 10.00 – 13.00 Uhr

Leitung: Josef König | **Gebühr:** 20 €

Ort: Biologisches Zentrum | **Anmeldung erforderlich**

Erntetag im Biozentrum

Eine Veranstaltung des
Landesnetzwerks BNE



Obst und Gemüse der Saison und aus der Region schmecken gut und sind gut für die Umwelt. Wir laden Familien und alle interessierten Menschen ein, die Vielfalt der regionalen Produkte zu entdecken.

Es werden Äpfel probiert und Apfelsaft frisch gepresst, Rätsel gelöst und ein Erlebnisparkours durchlaufen.

Am Lagerfeuer gibt es selbstgekochte Suppe und Stockbrot.

Sonntag, 17. September, 14.00 – 18.00 Uhr



Ort: Biologisches Zentrum | **gebührenfrei**



Baumberger Apfelfest



Alter Hof Schoppmann
Natur
Information
Bildung



Naturschutzzentrum
Kreis Coesfeld e.V.

mit Info- und Aktionsstand des Biologischen Zentrums

Alter Hof Schoppmann, Darup

Sonntag, 24. September, 11.00 – 17.00 Uhr

Wie funktioniert eigentlich das Kompostwerk?

In Zusammenarbeit mit



Bioabfall landet in der braunen Tonne – und dann? Im Kompostwerk in Coesfeld erleben wir, wie aus Bioabfall wertvolle Komposterde gemacht wird und erfahren, wie clever die Energie genutzt wird, die im Bioabfall steckt.

Für Familien mit Kindern ab 8 Jahren und alle anderen Interessierten.

Mittwoch, 11. Oktober, 10.00 – ca. 11.30 Uhr

Leitung: Frank Abbenhaus, Reterra West

Treffpunkt: Kompostwerk Coesfeld, Brink 37

Anmeldung erforderlich, gebührenfrei



Familienexpedition Wald und Klima im Dülmener Wildpark

In Zusammenarbeit mit dem

Sport- und Gesundheitszentrum Dülmen



Es ist Brunftzeit im Wildpark. Auf unserer Expedition durch den Wildpark in Dülmen lernen wir nicht nur die Lebensweise des Dammwildes kennen, sondern erleben den Wald mit allen Sinnen. Wir spielen, experimentieren, basteln und erforschen, warum der Wald wichtig ist für unser Klima.

Für Kinder ab 6 Jahren mit ihren (Groß-)Eltern.

Mittwoch, 11. Oktober, 14.00 – 17.00 Uhr

Leitung: Birgit Paßmann | **Gebühr:** 5 €

Treffpunkt: Wanderparkplatz Alte Ascheberger Str.

Anmeldung erforderlich



Familienwanderung im Hirschpark Nordkirchen

Ein Beitrag zum Veranstaltungsprogramm auf der Schlösserachse Nordkirchen-Westerwinkel

Auf unserer Expedition durch den Hirschpark bei Nordkirchen erforschen wir seine geschichte und erleben den Wald mit allen Sinnen. Wir spielen, experimentieren und lernen die Geheimnisse unserer Bäume kennen und warum sie so wichtig für unser Klima sind. Für Kinder ab 6 Jahren mit ihren (Groß-)Eltern.

Donnerstag, 12. Oktober, 14.00 – 17.00 Uhr

Leitung: Birgit Paßmann | **Gebühr:** 5 €

Treffpunkt: Wanderparkplatz Alte Ascheberger Str.

Anmeldung erforderlich

Unser Team:

Angela Friedhoff
Organisation

Hiltburg Dietrich
Dipl. Umweltwissenschaftlerin



von oben: Heribert Mönnich, Stefan Mönnich, Anne Mönnich, Astrid Oehlmann-Becker

mönnich 
Praxisgemeinschaft

Physiotherapie • Osteopathie • Prävention • Rehabilitation
Sektorale Heilpraktiker für Physiotherapie

Wolfsberger Str. 7 | 59348 Lüdinghausen
Tel. (02591) 32 80 | Fax (02591) 78 532
www.moennich-praxisgemeinschaft.de
info@moennich-praxisgemeinschaft.de



Kompetenz im Gesundheitswesen

Vater-Kinder-Wildnisabenteuer

In Zusammenarbeit mit der Familienbildungsstätte Lüdinghausen



An diesem Nachmittag dürfen die Väter endlich mitspielen. Ihr testet eure Wildnistauglichkeit, packt dann eure Schnitzmesser aus und schnitzt gemeinsam Pfeil und Bogen, Holzmesser oder Stockbrotstöcke. Nach getaner Arbeit stärken wir uns am Lagerfeuer mit selbst zubereitetem Essen!

Für Väter mit Kindern ab 6 Jahren. **Schnitzmesser bitte mitbringen.**

Freitag, 13. Oktober, 14.30 – 18.00 Uhr

Leitung: Birgit Paßmann

Gebühr: 15 € für einen Erwachsenen und ein Kind, jedes weitere Kind der gleichen Familie 5 €

Ort: Biologisches Zentrum | **Anmeldung:** www.fbs-luedinghausen.de

Familienexpedition ins Reich der Pilze

Im Gras, am Baumstamm, unter Hecken, im Wald - Pilze begegnen uns überall in großer Vielfalt. Diese Formenvielfalt der Pilze und ihre besondere Bedeutung für den Wald wollen wir heute näher kennen lernen.

Für Familien mit Kindern im Vorschul- und Grundschulalter. Bitte feste Schuhe und strapazierfähige Kleidung mitbringen.

Samstag, 28. Oktober, 11.00 – 13.00 Uhr

Referentin: Andrea Hans | **Gebühr:** 5 €

Ort: Biologisches Zentrum | **Anmeldung erforderlich**



Familie kre-a(k)tiv: Herbst erleben

Wir genießen den Herbst mit allen bunten Seiten, probieren die letzten Äpfel und spielen im Herbstwald. Wir erfahren, wie die Tiere sich auf den Winter vorbereiten und basteln für unsere Gartenvögel Futterstationen, die wir zuhause aufhängen können.

Für Familien mit Kindern im Vorschul- und Grundschulalter.

Bitte feste Schuhe, strapazierfähige Kleidung und, wenn vorhanden, eine alte Tasse mitbringen.

Samstag, 11. November, 11.00 – 13.00 Uhr

Referentin: Marion Jekat | **Gebühr:** 5 €

Ort: Biologisches Zentrum | **Anmeldung erforderlich**

Familie kre-a(k)tiv: Schokolade selbst gemacht und fair gehandelt

Wo kommt eigentlich die Schokolade her? Wo wachsen die Kakaobäume? Wir versuchen heute, das herauszufinden und stellen aus frisch gerösteten Kakaobohnen Schokolade selbst her. Dazu hören wir, was die Kinder aus Kakaobauern-Familien uns zu erzählen haben.

Für Familien mit Kindern ab 7 Jahren. **Bitte mitbringen:** eine kleine Dose für die selbst gemachte Schokolade.

Samstag, 25. November, 15.00 – 17.30 Uhr

Leitung: Lucia Meyer-Beermann | **Gebühr:** 5 €

Ort: Biologisches Zentrum | **Anmeldung erforderlich**



Unser Team:

Lucia Meyer-Beermann
Dipl. Ökotrophologin



Bärbel Wulfert
Dipl. Biologin



UNSERE KINDERKURSE 2022

Die kleinen Maulwürfe

Naturerfahrung für Vorschulkinder zwischen 4 und 6 Jahren

Kurs 1

25. Januar – 29. März | 10 x mittwochs | **Gebühr:** 60 €

Kurs 2

19. April – 14. Juni | 8 x mittwochs | **Gebühr:** 48 €

Die wilden Mäuse

Naturerfahrung für Grundschul Kinder

Kurs 1

23. Januar – 27. März | 8 x montags | **Gebühr:** 48 €

Kurs 2

17. April – 19. Juni | 8 x montags | **Gebühr:** 48 €

Leitung: Bärbel Wulfert, mit N.N.

Ort: Biologisches Zentrum | **Anmeldung erforderlich**

Weitere Informationen zu den Kinderkursen finden Sie unter www.biologisches-zentrum.de

Kindergeburtstag im Biologischen Zentrum

**Der Tisch ist gedeckt, die Spiele sind vorbereitet!
Erlebt eine ganz besondere Geburtstagsfeier im Biozentrum!**

Wir haben altersgemäße Themengeburtstage im Programm, die ganzjährig gebucht werden können.

Alle Infos gibt es unter www.biologisches-zentrum.de.

UNSER FERIENPROGRAMM FÜR DIE OSTERFERIEN 2023

Der Flug der Wildgänse – Zugvögel im Klimawandel

Als Klimaforscher:innen untersuchen wir, ob der Klimawandel auch das Verhalten der Zugvögel verändert. Wir beobachten Wasservögel auf dem Klutensee, finden heraus, ob Zugvögel dabei sind und basteln mit Laubsäge, Holz und Farbe eine fliegende Gans.

(Für Kinder im Grundschulalter.)

Die Materialkosten sind in der Kursgebühr enthalten.

Montag, 03. April bis Mittwoch, 05. April, je 9.00 – 15.00 Uhr

Leitung: Birgit Paßmann | **Gebühr:** 54 €



Frühlingspektakel

Als Naturforscher tüfteln wir mit den Elementen Luft, Feuer, Wasser und Erde. Als Künstler schöpfen wir Papier mit ersten Blüten des Frühjahrs und beim Frühlingsfest treiben wir es bunt: Spiele, Lieder, Geschichten und ein Frühjahrspicknick vertreiben die Frühjahrsmüdigkeit. (Für Kinder im Grundschulalter.)

Dienstag, 11. April – Freitag, 14. April, 9.00 – 15.00 Uhr

Leitung: Martin Relligmann und N.N. | **Gebühr:** 95 €

Alle Ferienangebote finden im Biologischen Zentrum statt.

Eine Anmeldung ist erforderlich.

Weitere Informationen zu den Angeboten finden Sie unter

www.biologisches-zentrum.de

LandArt – Ferienwerkstatt Kunst und Natur

Mit vielen tollen Dingen, die ihr im Garten findet, gestaltet ihr wunderbare LandArt-Kunstwerke. Ihr zaubert euren eigenen Duftcocktail und präsentiert am Schluss euren Eltern die Ergebnisse des künstlerischen Vormittags. (Für Kinder im Grundschulalter)

Donnerstag, 6. April, 9.00 – 13.00 Uhr

Leitung: Frauke Meier | **Gebühr:** 18 €

Ort: Biologisches Zentrum | **Anmeldung:** erforderlich

Alles-was-man-nicht-darf-Party

Matschen, schnitzen, Feuer machen,
lärmern, schmatzen, mit den Fingern essen ...

Sigrid Finke organisiert das Chaos an folgendem Termin:

Samstag, 29. April, 15.00 – 19.00 Uhr

Leitung: Sigrid Finke, mit NN | **Gebühr:** 18 €

Ort: Biologisches Zentrum | **Anmeldung:** erforderlich

Unser Team:

Sigrid Finke
Heilerzieherin, Förderlehrerin

Martin Relligmann
Umweltpädagoge



UNSER FERIENPROGRAMM FÜR DIE SOMMERFERIEN

Waldabenteuerwoche 1

26. bis 30. Juni, 9.00 – 15.00 Uhr

Leitung: Sigrid Finke | **Gebühr:** 130 €

Steinzeitwoche

3. bis 7. Juli, 9.00 – 15.00 Uhr

Leitung: Martin Relligmann, N.N. | **Gebühr:** 130 €

Nachhaltigkeitswerkstatt

10. bis 14. Juli, 9.00 bis 15.00 Uhr

Leitung: Birgit Paßmann, Andrea Hans | **Gebühr:** 60 €

Indianerlager im Biozentrum

17. bis 21. Juli, 9.00 bis 15.00 Uhr

Leitung: Birgit Paßmann, Andrea Hans | **Gebühr:** 130 €

Feuer, Wasser, Luft und Erde

24. bis 28. Juli, 9.00 – 15.00 Uhr

Leitung: Sigrid Finke, N.N. | **Gebühr:** 130 €

Waldabenteuerwoche 2

31. Juli bis 4. August, 9.00 – 15.00 Uhr

Leitung: Hiltburg Dietrich, N.N. | **Gebühr:** 130 €

Die Ferienangebote richten sich an Kinder ab der 2. Klasse. Das Indianerlager kann auch schon von Kindern ab 6 Jahren besucht werden, die nach den Ferien in die 1. Klasse kommen.

Eine Anmeldung ist erforderlich.

Weitere Informationen zu den Ferienprogrammen finden Sie unter www.biologisches-zentrum.de

Was zappelt da im Kescher?

In Zusammenarbeit mit dem
Sport- und Gesundheitszentrum Dülmen



Die jungen „Forscherinnen und Forscher“ suchen an einem kleinen Gewässer im Dülmener Wildpark mit Keschern und Becherlupen nach Wassertieren. (Für Kinder zwischen 8 und 12 Jahren)

Montag, 31. Juli, 10.00 – 13.00 Uhr

(Wdh. 14.00 – 17.00 Uhr)

Leitung: N.N. | **Gebühr:** 18 €

Treffpunkt: Dülmen Hinderkingsweg, Parkplatz Wildpark

Anmeldung: 02594 / 85944

Wildnistraining für Kinder ab 8 Jahren

In Zusammenarbeit mit dem
Sport- und Gesundheitszentrum Dülmen



Wir bauen selbst einen Kompass und gehen damit auf Entdeckungstour. Haben wir unseren Zielort gefunden, üben wir uns im Wasser-Reinigen und bauen eine Laubhütte, um uns dort mit selbst mitgebrachtem Picknick zu stärken.

Dienstag, 1. August, 10.00 – 13.00 Uhr

(Wdh. 14.00 – 17.00 Uhr)

Leitung: N.N. | **Gebühr:** 18 €

Treffpunkt: Dülmen Hinderkingsweg, Parkplatz Wildpark

Anmeldung: 02594 / 85944

LandArt – Ferienwerkstatt Kunst und Natur

Mit vielen tollen Dingen, die ihr im Garten findet, gestaltet ihr wunderbare LandArt-Kunstwerke. Ihr zaubert euren eigenen Duftcocktail und präsentiert am Schluss euren Eltern die Ergebnisse des künstlerischen Vormittags.

(Für Kinder im Grundschulalter)

Freitag, 23. Juni, 9.00 – 13.00 Uhr

Leitung: Frauke Meier | **Gebühr:** 18 €

Ort: Biologisches Zentrum | **Anmeldung erforderlich**

UNSER FERIENPROGRAMM FÜR DIE HERBSTFERIEN

1. FERIENWOCHE

Tupfen, Malen, Matschen

Du malst mit Murmeln, Schablonen und selbstgemachten Pigmenten. Aus Ton formst du Amulette und Perlen, die anschließend im Lagerfeuer gebrannt werden. (Für Kinder im Grundschulalter)

Montag, 2. Oktober, 9.00 – 13.00 Uhr

Upcycling Näh- und Stoffwerkstatt für Kinder ab 8 Jahren

Taschen, Kissen, Schals, Geldbörsen – was du anfertigen möchtest entscheidest du selbst. Dein Material sind Stoffreste, alte T-Shirts und andere textile Materialien. (Für Kinder ab 8 Jahren)

Mittwoch, 4. Oktober, 9.00 – 13.00 Uhr



Naturkosmetik für Mädchen ab 10 Jahren

Kaufen kann jede(r) – aber Pflegeprodukte eigenhändig herzustellen macht Spaß! Aus alltäglichen Zutaten, erlesenen Düften und Schätzen aus der Natur stellt ihr selbst Masken, Peelings oder Badesalze her.

Donnerstag, 5. Oktober, 10.00 – 13.00 Uhr

Bauen und Basteln mit Naturmaterial

Wir bauen aus Holz und verschiedenen Naturmaterialien Traumwelten, Phantasietiere und dekorative Kunstwerke. Für Kinder ab 8 Jahren.

Freitag, 6. Oktober, 9.00 – 13.00 Uhr

Alle Ferienangebote finden im Biologischen Zentrum statt, eine Anmeldung ist erforderlich.

Leitung: Andrea Hans | **Gebühr:** 15 € pro Vormittag

2. FERIENWOCHE

Herbstspektakel

Als Naturforscher sind wir den Wintervorbereitungen von Pflanzen und Tieren auf der Spur. In der Experimentierwerkstatt untersuchen wir Wetter, Wasser, Eis & Co. Je nach Lust und Laune werden wir kreativ und bauen Rübenfackeln oder schnitzen Kürbisse. Und natürlich wird draußen gespielt, Lagerfeuer gemacht, oder ihr baut euch eine geheime Bude im Urwald.

Montag, 9. bis Freitag, 13. Oktober, je 9.00 – 15.00 Uhr

Leitung: Martin Relligmann, mit N.N. | **Gebühr:** 120 €

Ort: Biologisches Zentrum | **Anmeldung erforderlich**

Dunkelparty

Durch die Dämmerung schleichen, Gartengeheimnisse erkunden, Fackeln bauen, am Lagerfeuer sitzen ... genießt das Biozentrum bei Nacht!

Samstag, 11. November, 15.00 – 19.00 Uhr

Leitung: Sigrid Finke, mit N.N. | **Gebühr:** 18 €

Ort: Biologisches Zentrum | **Anmeldung erforderlich**

Weihnachtszauber

Welches Kind kennt das nicht - nur noch wenige Tage sind es bis zum Weihnachtsfest, aber gerade jetzt vergeht die Zeit zäh wie Kaugummi. Doch heute verkürzen wir euch die Wartezeit. Euch erwarten wilde Winterspiele, Lagerfeuer, eine gemütliche Bastelrunde, Kinderpunsch und winterliches Geschichten-Erzählen. Und wenn es langsam dunkel wird, huschen vielleicht schon die ersten Weihnachtsengel durch den Wald... lasst euch verzaubern! Für Grundschul Kinder.
Bitte bringt eure Frühstücks- und Mittagsverpflegung mit!

Samstag, 16. Dezember, 10.30 – 17.30 Uhr

Leitung: Sigrid Finke, mit NN | **Gebühr:** 32 €

Ort: Biologisches Zentrum | **Anmeldung erforderlich**

Bildung für nachhaltige Entwicklung



Bildung für nachhaltige Entwicklung zielt darauf ab, Wissen, Bewusstsein und Handeln zu fördern, um die 17 Ziele für eine nachhaltige Entwicklung zu erreichen.

Die „17 Ziele“ wurden im Jahr 2015 von den Vereinten Nationen mit der Agenda 2030 beschlossen. Sie stellen für alle Nationen einen Leitfadens dar, um eine gerechtere und nachhaltigere Welt zu schaffen.



25 BNE-Regionalzentren in Nordrhein-Westfalen

Im Landesnetzwerk Bildung für nachhaltige Entwicklung arbeiten zurzeit 25 Umweltbildungseinrichtungen gemeinsam daran, ein sich ergänzendes BNE-Angebot aufzubauen und weiterzuentwickeln. Das gemeinsame Ziel ist es, die 17 Ziele für nachhaltige Entwicklung regional bekannt zu machen und Menschen zum nachhaltigen Handeln zu motivieren.

Die BNE-Regionalzentren des Landesnetzwerks sind Anlaufstellen in Fragen der Nachhaltigkeit in ihrer Region.

Das Biologische Zentrum ist seit 2017 das BNE-Regionalzentrum für den Kreis Coesfeld.

Gefördert von:



Ministerium für Umwelt,
Naturschutz und Verkehr
des Landes Nordrhein-Westfalen



BNE-FORTBILDUNGEN FÜR ERZIEHER:INNEN

in Zusammenarbeit mit der
Familienbildungsstätte Lüdinghausen



Der Boden des Jahres 2023 ist der Ackerboden! In dieser 2-teiligen Veranstaltung möchten wir Erzieherinnen und Erzieher von Kindertageseinrichtungen für das Ökosystem Boden begeistern! Hier kann man forschen, entdecken und spielerisch das Gärtnern erleben. Durch unterschiedliche Bildungs- und Erfahrungsprozesse werden motorische und kognitive Fähigkeiten geschult und Basiskompetenzen gefördert. Beide Veranstaltungen können auch einzeln gebucht werden.

Das Kita-Außengelände – der Boden Teil 1

Was ist Boden? Welche Bodenarten unterscheiden wir, welche physikalischen und chemischen Eigenschaften können wir im Boden entdecken und welche unterschiedlichen Anforderungen stellen wir an den Boden. Mit kleinen Übungen und Experimenten möchten wir zunächst den „Stoff“ Boden kennenlernen und überlegen, welchen Boden wir für welche Zwecke benötigen. Der zweite Teil dieser Veranstaltung widmet sich dem Gärtnern auf dem Kita-Gelände. Auch auf kleinem Raum lässt sich schon mit kleinen Kindern der Weg von der Aussaat zum Lebensmittel erlebbar machen.

Dienstag, 14. März, 14.00 – 17.00 Uhr

Leitung: Matthias Overkamp und Birgit Paßmann

Die Natur als Erlebnisraum - Der Boden Teil 2

Andrea Hahn, Netzwerkkoordinatorin für das Projekt „Haus der kleinen Forscher“ im Kreis Coesfeld, stellt zunächst eine bundesweite Bildungsinitiative „Haus der kleinen Forscher“ vor, bei der alle Kitas und Grundschulen mitmachen können. Auch hier geht es um Forschen, Entdecken und „Be“greifen. Anschließend tauchen wir in die Welt der Bodentiere ein. Es werden Basiswissen zu den Bodentieren vermittelt und Methoden vorgestellt, mit Kindern einen erlebnisreichen Naturtag zu gestalten. Ziel ist es, Erzieher:innen im Sinn einer Bildung für nachhaltige Entwicklung in die Lage zu versetzen, Kinder an die Natur heranzuführen.

Dienstag, 28. März, 14.00 - 17.00 Uhr

Leitung: Bärbel Wulfert und Birgit Paßmann

Ort: jeweils Biologisches Zentrum | **gebührenfrei**

Anmeldung: www.fbs-luedinghausen.de

BNE-FORTBILDUNG FÜR ERZIEHER:INNEN, MULTIPLIKATOR:INNEN UND MITARBEITENDE DER REGIONALZENTREN IN NRW

Das Kamishibai – Theater – Möglichkeiten für BNE-Themen im Kitabereich

In Zusammenarbeit mit
Emschergenossenschaft/
Lippeverband



Das japanische Kamishibai-Theater ist ein mobiles Papiertheater und eignet sich hervorragend, um mit Kindern in einen Dialog zu nachhaltigen Themen zu treten.

Mithilfe von großformatigen Bildkarten werden Geschichten erzählt, die Bezüge zur Agenda 2030 zeigen und das (kleine) Publikum aktiv einbinden. Wie das gelingen kann und welche Themen besonders geeignet sind, wird in dieser Fortbildung vermittelt und praktisch eingeübt!

Mittwoch, 24. Mai, 9.00 – 17.00 Uhr,

Ort: Hof Emscher-Auen, Castrop-Rauxel

Donnerstag, 26. Oktober 2023, 9.00 – 17.00 Uhr (Wdh. vom 24.Mai)

Ort: Biologisches Zentrum, Lüdinghausen

Weitere Informationen bei Anmeldung!

Leitung: Kerstin Stuhr, Emschergenossenschaft/Lippeverband
Birgit Paßmann, Biologisches Zentrum
N.N.

Anmeldung erforderlich | gebührenfrei



BNE-Fortbildungen im Rahmen des Landesprogramms „Schule der Zukunft“



Das Landesprogramm „Schule der Zukunft NRW“ ist eine gemeinsame Initiative des Ministeriums für Schule und Bildung NRW und des Ministeriums für Ministeriums für Umwelt, Naturschutz und Verkehr NRW zur Umsetzung der Agenda 2030 der Vereinten Nationen auf Landesebene.

„Schule der Zukunft“ begleitet Schulen dabei, Bildung für nachhaltige Entwicklung für die eigene Unterrichts- und Schulentwicklung zu entdecken und zu nutzen.



Die Teilnahme am Landesprogramm ist kostenfrei. Alle Schulen in ganz NRW können teilnehmen und sich als „Schule der Zukunft“ oder gemeinsam mit Netzwerkpartner:innen als „Netzwerk der Zukunft“ auszeichnen lassen.

Im Kreis Coesfeld arbeiten Schulen und Partner im Netzwerk: **„Wir im Kreis Coesfeld – Zukunft gemeinsam gestalten“** zusammen.

Das Biologische Zentrum unterstützt das Landesprogramm durch Beratung, Bildungsveranstaltungen, Begleitung von Projekttagen, Schüler:innenakademien und BNE-Multiplikator:innenfortbildungen und übernimmt die Koordination des SdZ-Netzwerks im Kreis Coesfeld.

Sprechen Sie uns an!

Informationen und Neuigkeiten zum Landesprogramm findet man auf: **www.sdz.nrw.de** oder auf der Homepage des Biologischen Zentrums.



WIR SIND DABEI!

BNE-Modul: Wind und Sonne – Experimentieren mit alternativen Energiequellen

In Zusammenarbeit mit dem
Pictorius-Berufskolleg
Coesfeld



Dienstag, 07. Februar, 9.30 – 16.00 Uhr

Schüler:innen-Akademie: Energiequellen der Zukunft – Experimentieren mit Wind- und Solarkraft

In Zusammenarbeit mit dem Pictorius-Berufskolleg Coesfeld

Dienstag, 14. Februar, 8.00 – 13.00 Uhr

1/3 BNE-Modul: Nachhaltige Ernährung trifft Schulgarten ONLINE-Seminar

In Zusammenarbeit mit den BNE-Regionalzentren im Regierungsbezirk Münster



Donnerstag, 09. März, 15.00 – 17.00 Uhr

BNE-Modul: Schulholz – Kreative Verarbeitung von Holz, das auf dem Schulgelände anfällt

In Zusammenarbeit mit
Natur an der Schule



Mittwoch, 26. April, 9.30 – 16.00 Uhr

Anmeldung: poststelle@nua.nrw.de

BNE-Modul: Von wilden Früchten und Streuobstwiesen

In Zusammenarbeit
mit dem Naturschutzzentrum
Kreis Coesfeld e.V.



Donnerstag, 24. August, 9.30 – 16.00 Uhr

Ort: Naturschutzzentrum Kreis Coesfeld e.V

Schüler:innen-Akademie: Von wilden Früchten und Streuobstwiesen

Donnerstag, 31. August 8.00 – 13.00 Uhr

Ort: Die Fortbildungen finden, wenn nicht anders beschrieben, im Biologischen Zentrum statt und sind **gebührenfrei**.

Weitere Infos:

www.biologisches-zentrum.de, www.bne.nrw.de oder telefonisch!

Anmeldungen sind jeweils erforderlich.

Die Fortbildungen sind für das Landesprogramm Schule der Zukunft anrechenbar!

Weitere BNE-Fortbildungen für Multiplikator:innen

In Zusammenarbeit mit der
VHS Lüdinghausen



BNE und die Nachhaltigkeitsziele der Vereinten Nationen – Theorie trifft Praxis

Die Fortbildung richtet sich an Referent:innen in der Erwachsenenbildung der VHS und interessierte Erwachsene.

Die Fortbildung veranschaulicht, wie Bildungsarbeit als Bildung für nachhaltige Entwicklung (BNE) gestaltet werden kann. Beispielhaft werden am Thema „Schokolade“ die verschiedenen Merkmale und Dimensionen einer BNE herausgearbeitet und gemeinsam überlegt, wie sich BNE auch in der Erwachsenenbildung umsetzen lässt.

Donnerstag, den 2. Februar, 14.00 – 17.00 Uhr

Leitung: Lucia Meyer-Beermann und Birgit Paßmann

Anmeldung: VHS Lüdinghausen

Material für die BNE-Arbeit zum Ausleihen

Für Unterricht, Umwelt-AGs, OGS, Projekttag, Tage der offenen Tür oder weitere Mit-Mach-Aktionen

- Abfallkoffer für die Kita oder für die Grundschule in Kooperation mit den Wirtschaftsbetrieben Kreis Coesfeld
- BNE-Geschichten für die Arbeit mit dem Kamishibai-Theater
- Projektboxen „Auf Spurensuche – Medikamente und andere Stoffe im Wasser“ für 3.-6. Klasse oder 7.-10. Klasse in Kooperation mit der Emschergenossenschaft/Lippeverband
- 17-Ziele-Glücksrad



Außerdem:

Ein Unterrichtsangebot zum Thema „SDGs – Die 17 Ziele für unsere Welt“, für alle Klassenstufen - ein Einstieg in das Thema Nachhaltigkeitsziele der UN.

Kostenfrei buchbar bei gewährter BNE-Projektförderung.



Hinweise zur Teilnahme an unseren Veranstaltungen

Bitte melden Sie sich bevorzugt per E-Mail an:

info@biologisches-zentrum.de

Für die telefonische Anmeldung erreichen Sie unser Büro

montags bis freitags von 8.30 – 12.30 Uhr

unter der Telefonnummer **025 91/41 29**.

Bitte erteilen Sie uns ein SEPA-Lastschriftmandat, ein Formular dafür finden Sie auf unserer Internetseite unter „Kontakt“. Die Veranstaltungsgebühr wird nach Kursbeginn eingezogen.

Kindergeburtstage und einige andere Veranstaltungen können Sie auch mit Karte bezahlen.

Eine Abmeldung durch den Teilnehmenden, die auch von der Zahlung der Kursgebühr befreit, muss spätestens 14 Tage vor Kursbeginn erfolgen, bei Veranstaltungen in den Schulferien 14 Tage vor Ferienbeginn.

Bitte beachten Sie die vollständigen Anmelde- und Teilnahmehinweise sowie die Hinweise zum Datenschutz, die Sie auf unserer Internetseite finden.

Für Mitglieder unseres Fördervereins ist die Teilnahmegebühr für ausgewählte Veranstaltungen ermäßigt (**Kennzeichnung BZFV**).

Diese Ermäßigung gewähren wir auch Mitgliedern des Fördervereins der NRW-Stiftung (bitte Mitgliedsausweis vorlegen).

Kontakt

Biologisches Zentrum Kreis Coesfeld
Rohrkamp 29, 59348 Lüdinghausen

Telefon: 025 91/4129 – Fax: 025 91/94 01 98

info@biologisches-zentrum.de

www.biologisches-zentrum.de

Öffnungszeiten: in der Regel Mo. – Fr. von 8.00 – 16.00 Uhr.

Um Ihre Anliegen kümmern sich



Malin Welz nimmt Ihre Anmeldungen entgegen und plant die Termine.



Matthias Overkamp berät Sie zu gärtnerischen Fachfragen.



Birgit Paßmann organisiert BNE-Fortbildungen und berät zum Programm Schule der Zukunft.



Dr. Marion Jekat leitet das Biologische Zentrum, informiert und berät in Fachfragen.

Trägerverein Biologisches Zentrum Kreis Coesfeld e.V.

Vorstand: Dr. Rolf Brocksieper, Ludger Bunse, Josef Klaas, C.-J. Husken, Bärbel Wulfert

Bankverbindung: Sparkasse Westmünsterland
IBAN DE02 4015 4530 0000 0061 30

Impressum

Herausgeber: Trägerverein Biologisches Zentrum Kreis Coesfeld e.V.

Redaktion: Dr. Marion Jekat

Gestaltung: apple & eye, Lüdinghausen

Bildnachweis: Fotos: I. Papke, R. Brocksieper, Portraitfotos privat.

Druck: Rademann, Lüdinghausen

Gedruckt auf 100% Recyclingpapier, chlorfrei gebleicht.

Hol Dir die BuBiM-App

- ✓ Ticket kaufen
- ✓ Echtzeit Info
- ✓ und viele weitere Funktionen



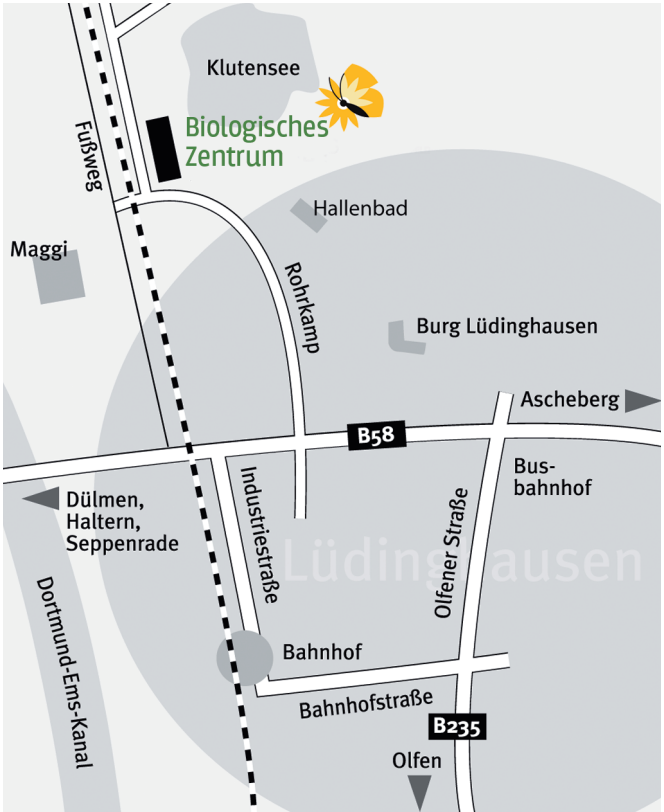
App Store



Google Play

#TeilderLösung





Biologisches Zentrum Kreis Coesfeld

Rohrkamp 29, 59348 Lüdinghausen

Tel.: 0 25 91 / 41 29, Fax: 0 25 91 / 94 01 98

www.biologisches-zentrum.de

Für Gruppen werden auf Wunsch stündliche Busfahrten zwischen dem Bahnhof und dem Biologischen Zentrum angeboten, passend zu den Fahrtzeiten der Züge. Tickets des Münsterland-Tarifs - für die Bahnfahrt - werden im Bus anerkannt, so dass keine weiteren Kosten entstehen.

**Weitere Informationen und Anmeldung
von Gruppenfahrten bei der RVM unter Tel. 0 25 91 / 939 222.**



Obst und Gemüse
Biofleisch
Frischeprodukte
Fairer Handel
Käse und Milchprodukte
Wein
Brot und Gebäck
Freundliche Menschen
Greenbag
Naturkosmetik
Fachliche Beratung



48308 Senden
Münsterstraße 44
Fon: 02597 / 69 68 26 0
www.bioladen-purpur.de

purpur
der Bioladen

Mo - Fr 9.00 - 18.30 Uhr
Sa 9.00 - 13.00 Uhr

Täglich Brot & Brötchen aus der Münsteraner Biobäckerei 



PERSÖNLICH + INDIVIDUELL

stork

Lüdinghausen • ☎ 6874 • www.wein-stork.de

Beitrittserklärung zum Förderverein

Ich unterstütze die Arbeit des Biologischen Zentrums durch meinen Beitritt zum Förderverein Biologisches Zentrum Kreis Coesfeld e.V.

Name:

Anschrift:

Mein jährlicher Beitrag* beträgt:

* Der jährliche Mindestbeitrag beträgt für Einzelpersonen und Familien 15,00 €, für Vereine, Verbände, Firmen etc. 75,00 €.

Bitte schicken Sie mir die Vereinspost an meine folgende E-Mailadresse:

Mein Mitgliedsbeitrag soll per Lastschrift von meinem Konto abgebucht werden. Hierzu erteile ich ein Sepa-Lastschriftmandat*:
(Erläuterung siehe Rückseite, bitte dort unterschreiben)

Name des Kontoinhabers:

Name der Bank:

IBAN:

DE

Prüfziffer

Kontonummer

Einzugsermächtigung

Hiermit ermächtige ich den Förderverein Biologisches Zentrum Kreis Coesfeld e.V. (Zahlungsempfänger, Gläubiger-Identifikationsnummer: DE50ZZZ0000994774) meinen Jahresbeitrag von dem oben stehenden Konto mittels Lastschrift einzuziehen. Zugleich weise ich mein Kreditinstitut an, die vom Zahlungsempfänger gezogenen Lastschriften auf mein/unser Konto einzulösen.

Die Abbuchung des Jahresbeitrags erfolgt jeweils im Februar eines Kalenderjahres, bzw. zum 01. des Beitrittsmonats.

Hinweis: Ich kann innerhalb von 8 Wochen, beginnend mit dem Belastungsdatum, die Erstattung des belasteten Betrags verlangen. Es gelten dabei die mit meinem Kreditinstitut vereinbarten Bedingungen.

Die Mandatsreferenznummer entspricht der Mitgliedsnummer und wird vom Zahlungsempfänger festgelegt.

Bankverbindung Förderverein für Einzelspenden: IBAN DE82 4015 4530 0000 0008 10

Datum, Unterschrift des Kontoinhabers:

* Das SEPA-Lastschriftmandat entspricht neuen EU-Richtlinien und ersetzt seit 01.02.2014 die bisher bekannte Einzugsermächtigung.

Datenschutz: Ich stimme der Nutzung meiner persönlichen Daten für Zwecke der Mitgliederverwaltung und der Mitgliederinformation ausdrücklich zu.



Grünabfälle abgeben, Kompost mitnehmen

Bringen Sie Ihren Garten auf Vordermann und schaffen Sie beste Voraussetzungen für neues Wachstum: In unserer Anlage in Coesfeld nehmen wir Ihnen Ihre Grünabfälle ab. Zudem bieten wir Ihnen ein breites Sortiment hochwertiger HUMERRA®-Produkte; von Komposten und Erden bis hin zu Mulchmaterial, als Sackware sowie als lose Ware. Kommen Sie vorbei:

- Montag bis Freitag zwischen 8:00 und 17:00 Uhr
- Samstag zwischen 8:00 und 12:00 Uhr (März–November)

A photograph of three children sitting on a thick tree branch in a forest. On the left, a boy in a red hoodie and blue jeans. In the middle, a child in a grey jacket, a colorful knit hat, and a red scarf. On the right, a girl in a grey jacket, a pink scarf, and pink patterned boots. They are all smiling and looking towards each other.

Die Umwelt ist unser größtes Kapital.

**Nur wenn man Menschen
daran teilhaben lässt, wird
Nachhaltigkeit gelebt.**

Wir unterstützen Bildungsangebote für eine
ökologisch, wirtschaftlich und gesellschaftlich
tragfähige Lebensweise.

Weil's um mehr als Geld geht.



Sparkasse Westmünsterland