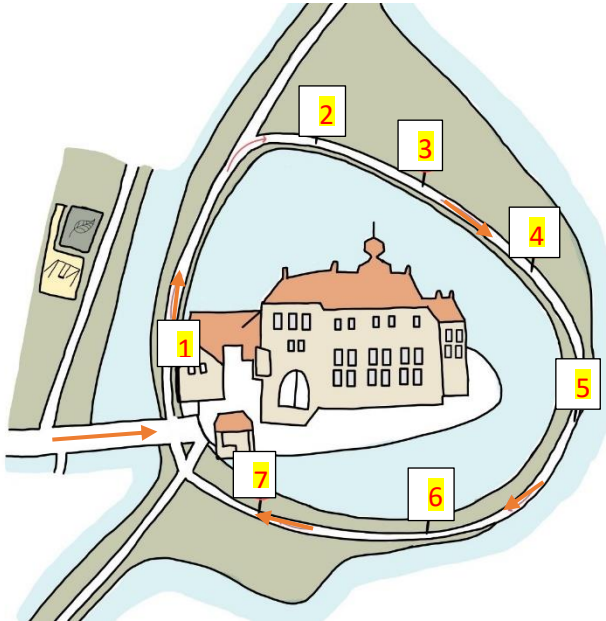


Burg Vischering-Rallye I

Eine Rallye für Kindergartenkinder und ihre Familie
Länge: 500 m, Dauer ca. 45 min



Die Burg-Vischering ist eine unter Denkmalschutz stehende Wasserburg in der Stadt Lüdinghausen. Die beiden Hauptteile der Burg liegen auf mehreren Inseln in einem großen Hausteich. Sie sind von einem komplexen System aus Wällen, Teichen und Gräben, sogenannten Gräften, umgeben. Das Wasser kommt aus dem Fluss Stever. Rund um die Burg sind viele besondere Bäume zu finden. Einige von ihnen sind Naturdenkmale. Früher - und heute wieder – wurde um die Burg auch Gemüse angebaut.



Herzlich willkommen zur Rallye um die Innengräfte von Burg Vischering!

Burg Vischering, Berenbrock 1, 59348 Lüdinghausen

Wir laden dich und deine Familie zu einem abwechslungsreichen Rundgang rund um die Burg Vischering ein. Du kannst an 7 Stationen viele Dinge entdecken und erforschen. Wenn du alle Stationen gemeistert hast, darfst du dir im Torhaus/Info-Shop oder im Biologischen Zentrum in Lüdinghausen deine Burg-Vischering-Medaille abholen.

Falls du noch mehr Lust auf Erlebniswanderungen hast, kannst du eine unserer weiteren Rallyes machen - oder du besuchst unser Biologisches Zentrum in Lüdinghausen. Auch hier gibt es immer viel zu entdecken!

Wir wünschen dir und deiner Familie viel Spaß!

Die Familienrunde ist ein Beitrag zu den 17 Nachhaltigkeitszielen der UN, von denen schon 4 auf der Titelseite zu sehen sind.

Mehr erfährst Du hier:



Start: Torhaus/Informationsshop

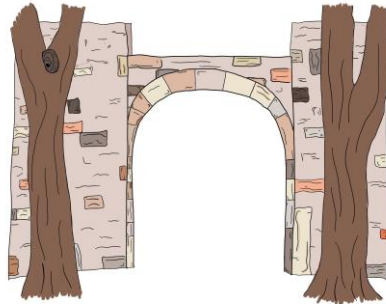
Gehe über die 1. Brücke und biege dann links in die Allee ab. Gehe bis zum Torbogen.

Tipp: Wenn du auf dem Burghof stehst bist du zu weit gegangen.

1: Torbogen

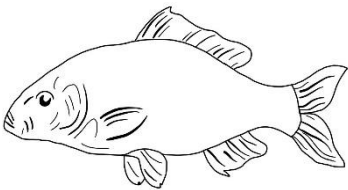
Stelle dich unter den Torbogen.
Zähle, wie viele Schritte du benötigst,
um bis zum Ende des Zauns zu
gelangen. Schaffst du es beim 2. Mal
vielleicht mit weniger Schritten?

Nun stehst du am Wasser: Schau, ob
du etwas Interessantes entdecken
kannst.



Aufgabe gelöst? Springe einmal in die Luft!

2: Fisch sein



Bleibe am Bild mit dem Fisch stehen.
Halte die Luft so lange an, wie du kannst
und bewege dich dabei wie ein Fisch.
Müssen Fische unter Wasser auch die
Luft anhalten?

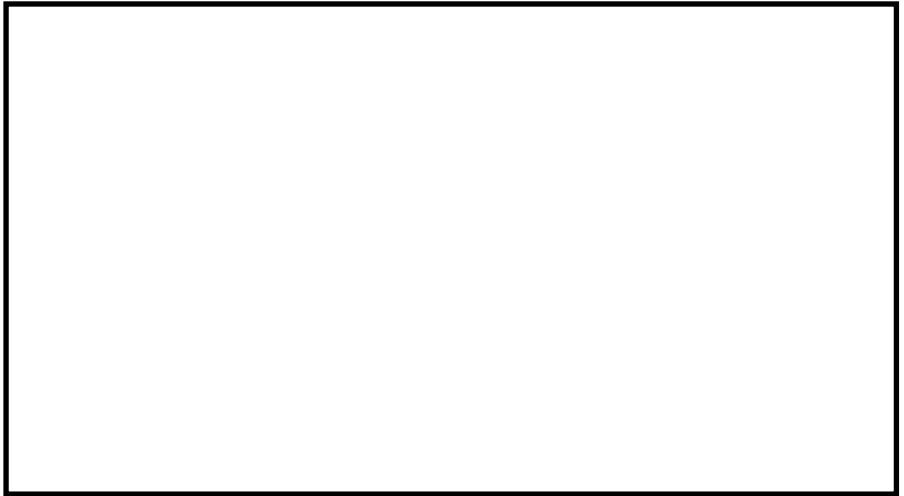
Antwort: Nein. Sie atmen unter Wasser mit Kiemen.

Aufgabe gelöst? Du darfst den Fisch anmalen.

3: Ohren auf

Du bist auf einer Lichtung. Stelle dich mitten auf die Lichtung. Schließe die Augen. Was hörst du?

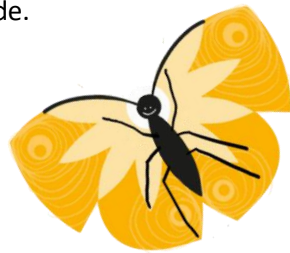
Male was du hörst.



4: Wasser fühlen

Du gehst am Wasser, der Gräfte, entlang. Traust du dich einmal zu fühlen, ob das Wasser kalt ist?

Aufgabe gelöst? Klatsche 3 Mal in die Hände.



5: Gute Augen



Nun gehst du weiter, bis du rechts einen großen Holzkreis siehst. Weißt du, was der Kreis einmal war?

Stelle dich hinein und schaue auf die Burg. Siehst du, welche Tiere die Burg als Zuhause nutzen? Es können mehrere Antworten richtig sein. Kreuze an.

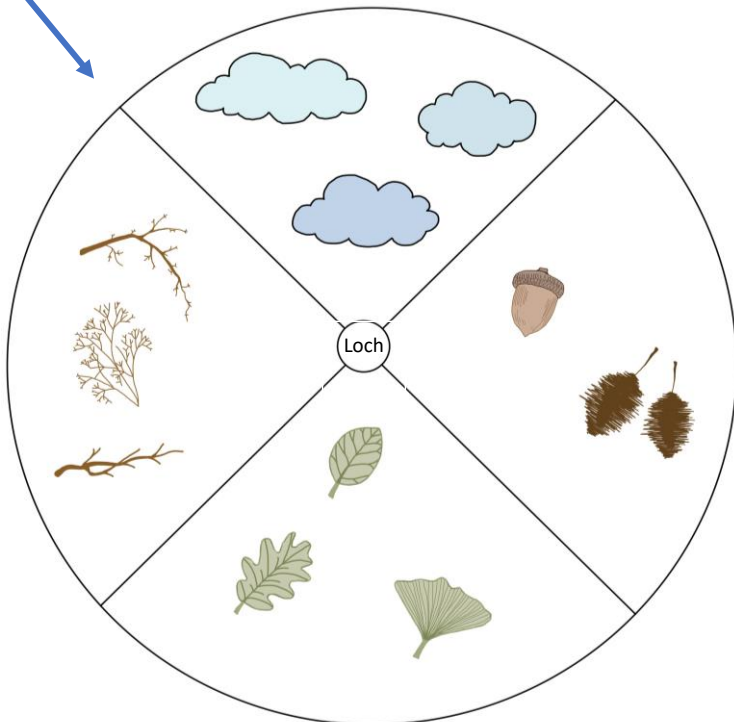
Gänse

Dohlen

Pferde

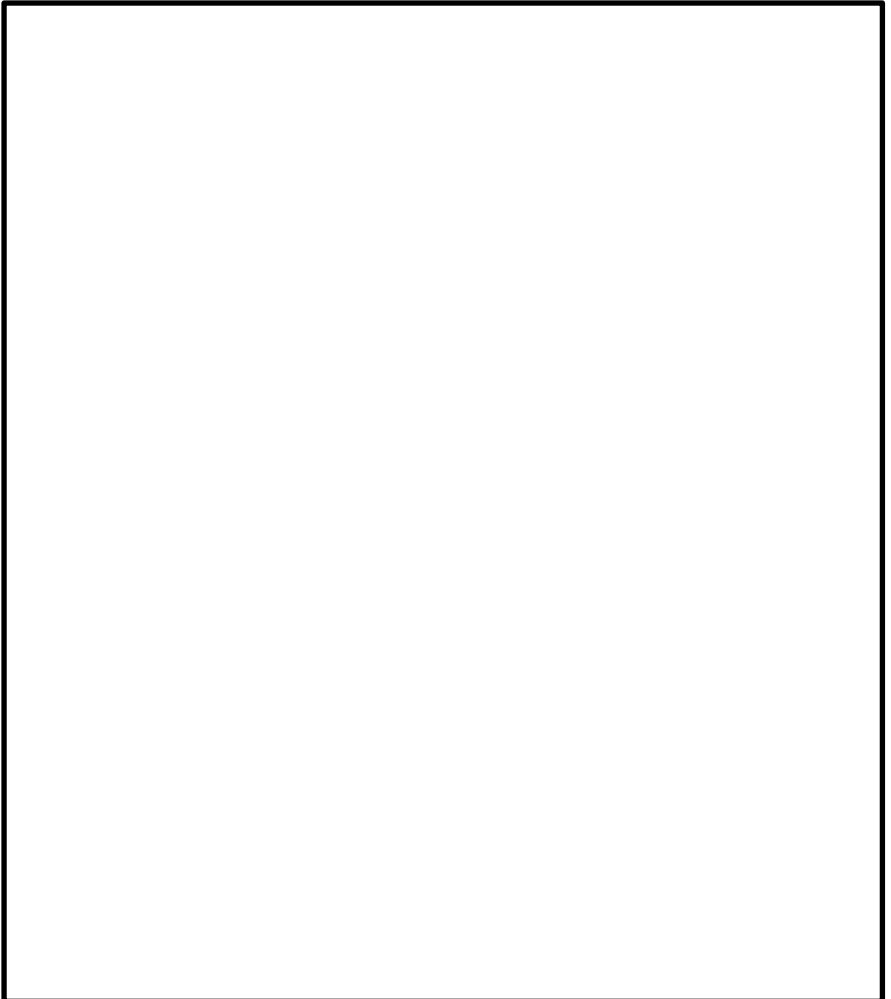
6: Fernrohr

Gehe weiter. Gehe in den großen Kasten, das Landschaftsfenster. Drehe den Rücken zur Burg. Steche mit deinem Stift ein Loch in die Mitte des Kreises. Nun hast du ein Fernrohr. Schaue durch das Loch. Was siehst du? Kreuze alles an, was du siehst.



7: Baumrinde

Du kommst zum Picknickplatz. Suche dir einen Baum aus und reibe mit deinem Stift die Rinde auf dieses Papier durch. Bei welcher Rinde geht das am besten?





Prima!

Nun hast du alle 7 Stationen geschafft und dir eine richtig schöne Pause verdient.

Auf dem Picknickplatz kannst du dich stärken.

Vielleicht hast du dann noch Lust, auf dem großen Spielplatz in der Nähe des Parkplatzes zu spielen? Dort gibt es auch einen Kräutergarten, wo du viele unterschiedliche Pflanzen kennenlernen kannst.



Material

- 1 Broschüre: Burg Vischering-Rallye
- 1 Bleistift
- Picknick

Impressum + Layout

Biologisches Zentrum Kreis Coesfeld
Rohrkamp 29
59348 Lüdinghausen
www.biologisches-zentrum.de
info@biologisches-zentrum.de
Tel.: 02591/4129

Redaktion

Greta Offermann, Katharina Heinen, Biologisches Zentrum Kreis Coesfeld

Bildquellen

Schmetterlinge: Johanna Overkamp; Zeichnungen: Greta Offermann

Projektförderung

Bildung für nachhaltige Entwicklung

Lüdinghausen 2023



Ministerium für Umwelt,
Naturschutz und Verkehr
des Landes Nordrhein-Westfalen

